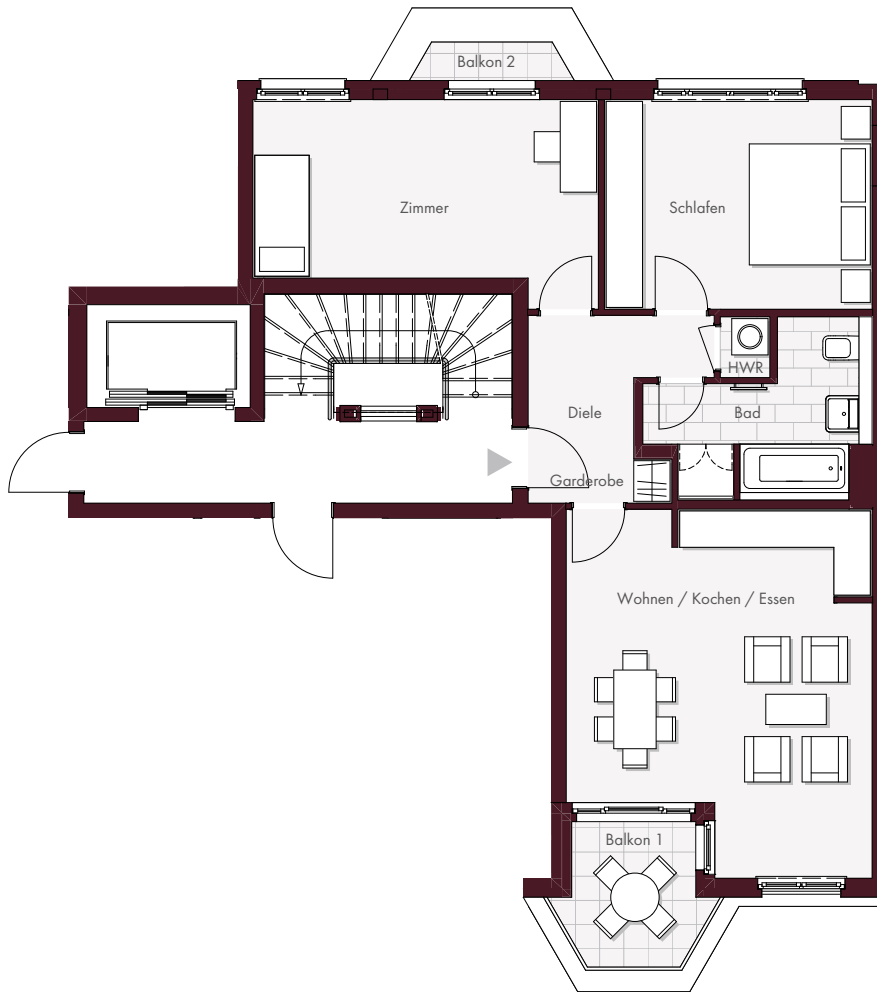


HAUS STRESE MANN

STRESEMANNSTRASSE 65



WOHNUNG 42

5. OBERGESCHOSS | 3-ZIMMER

DIELE	6,8 m ²
GARDEROBE	0,5 m ²
ZIMMER	17,4 m ²
SCHLAFEN	15,3 m ²
HAUSWIRTSCHAFTSRAUM	0,8 m ²
BAD	8,1 m ²
WOHNEN / KOCHEN / ESSEN	27,7 m ²
WOHNFLÄCHE NETTO	76,6 m²
2 BALKONE (2,7 m ² & 0,8 m ²)	3,5 m ²
WOHNFLÄCHE GESAMT	80,1 m²

Haftungsausschluss: Das Bild- und Planmaterial dient zum Teil der vorläufigen Illustration des Vorhabens. Abweichungen in einem späteren Planungsstadium bleiben ausdrücklich vorbehalten. Geringe Flächenabweichungen sind innerhalb eines Grundrisstyps möglich! Aufgrund technischer Erfordernisse können in Küchen, Bädern, WCs und Nebenräumen ggf. Teilbereiche abgeköffert und Decken abgehängt werden. Terrassen/Balkone/Loggien werden zu 50% angerechnet. Die eingezeichneten Möbel und Küchen sind nicht im Mietpreis enthalten. Stand: September 2017

allod.  **Wohnbau**
Endlich Zuhause

WWW.HAUS-STRESEMANN.DE